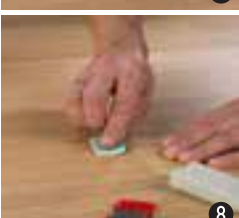
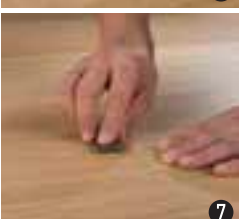


## Talimatlar



**1 HAZIRLAMA:** Tamir edilecek olan alanın temiz, kuru ve yağdan arındırılmış olması gerekmektedir. İhtiyaç duyulursa gevşek ve yapışkandan kopan parçaları sivri uçlu bir aletle kaldırın.

**2 RENK SEÇİMİ:** Renkleri, [www.par-ky.com](http://www.par-ky.com) adresinde bulunan renk kartelasındaki bulgulara göre seçiniz. "Başlangıç Rengi" ile başlayıp daha ileridekilerle (genellikle koyu renkler) karıştırın.

TRENDY OAKS	STARTER COLOUR	MIX COLOURS		
EUROPEAN OAK	2	3	7	
IVORY OAK	4	1	7	2
COTTAGE OAK	3	7	6	
MILK OAK	7	1	4	[2]
DESERT OAK	7	4		
CLAY OAK	3	7		
MYSTERY OAK	7	4	6	
ANTIQUÉ OAK	3	6		
CHOCOLATE OAK	6	5		
RUSTIC MANHATTAN OAK	7	4	6	
RUSTIC DESERT OAK	7	4		
RUSTIC IVORY OAK	4	1	7	2
CONTEMPORARY CLASSICS	STARTER COLOUR	MIX COLOURS		
SAND ASH	7	2	1	
GOLDEN ASH	3	6		
SMOKED WALNUT	4	6		
COFFEE BEECH	5	6		
EXQUISITE EXOTICS	STARTER COLOUR	MIX COLOURS		
WENGÉ	5	6		
AFZELIA DOUSSÉ	4	3	1	
SUCUPIRA	5	6		
TEAK	5	6		
SHADOW MACASSAR	lightest colour darkest colour	3 5	6 6	
ROSEWOOD SANTOS		5	4	[6]
BAMBOO STEAMED		3	2	
JATOBA		4	5	[1]
IMBUJA	lightest colour darkest colour	3 3	2 6	
INDIAN APPLE		4	[1]	

**3 ERİTME VE KARIŞTIRMA:** Koruyucu kapağı kaldırıp sarı düğmeyi AÇIK konuma getirip mavi düğmeye yaklaşık 10-15 saniye basarak eriticiyi etkinleştirin. Ucunun doğru olarak yerleştiğine emin olun. Kırmızı ışık eritcinin ısındığını gösterir. Renk çubuklarını küçük parçalar halinde eritin ve karıştırın. Sert cilanın erime sırasında duman çıkartması gerekir, AÇIK düğmesine tekrar basıp kapatın. Uç yavaşça soğuyacaktır. Operasyon sırasında uca dokunmayın. Doğru şekilde yapıldığında eritici 30 dakika sıcak kalabilir. Ancak önerimiz bu tip operasyonların kısa sürelerde yapılması ve aletin genelde kapalı kalmasıdır.

**4 DOLGU:** Hasarlı alana cila karışımını dökün. Her zaman için hafifçe yayarak alanı doldurun.

**5 TESVİYE:** Fazla malzemeyi sıyırmak için Özel Dolum Aplikatörünün keskin oluklarını kullanın.

**6 KESİN AYAR:** Kesin ayar için, sivri bir aletle yavaşça kazıyarak doldurulan alandaki desen taneçiklerini yenileyin ve koyu boya çubuğuyla tekrar doldurun.

**7 YAĞDAN ARINDIRMAK:** Alanı fazla yağdan arındırmak için gri kumlama pedini kullanın. Karışımın parlak yüzeyi matlaşacaktır.

**8 PARLAK YÜZEY AYARI:** Parlak yüzey ayarı yeşil/beyaz ped ile yapılır. Yeşil tarafı cilalarken beyaz tarafı parlaklığı ayarlar.